

EFS Fjällgård Klippen



Storstugan: 11 rum, 36 bäddar

Toppstugan 3 rum, 10 bäddar

Lillstugan 2 rum, 5 bäddar

Tillsammans 16 rum, 51 bäddar

extra madrass kan användas i toppstugans allrum

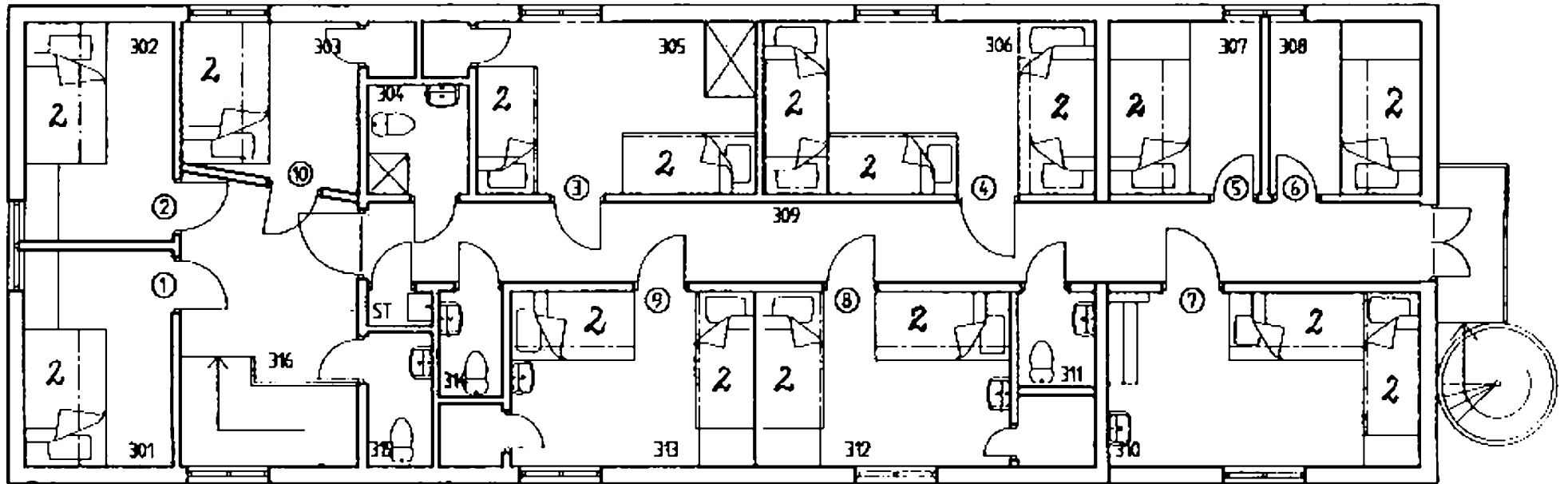
Barnfamiljer, småbarn, möjlighet till delad bädd i vissa rum då våningssängarnas nedre bädd är bredare än den övre, detta särskilt i Storstugans alla 2-bädds rum + rum 202 samt i Toppstugans SOV1 och SOV2, se skiss:

Logiplan 2007/GB.

EFS Fjällgård Klippen

Storstugan övre plan

Förläggning: 10 rum, 32 bäddar



1. 2 bäddar

2. 2 bäddar

3. 4 bäddar

4. 6 bäddar

5. 2 bäddar

6. 2 bäddar

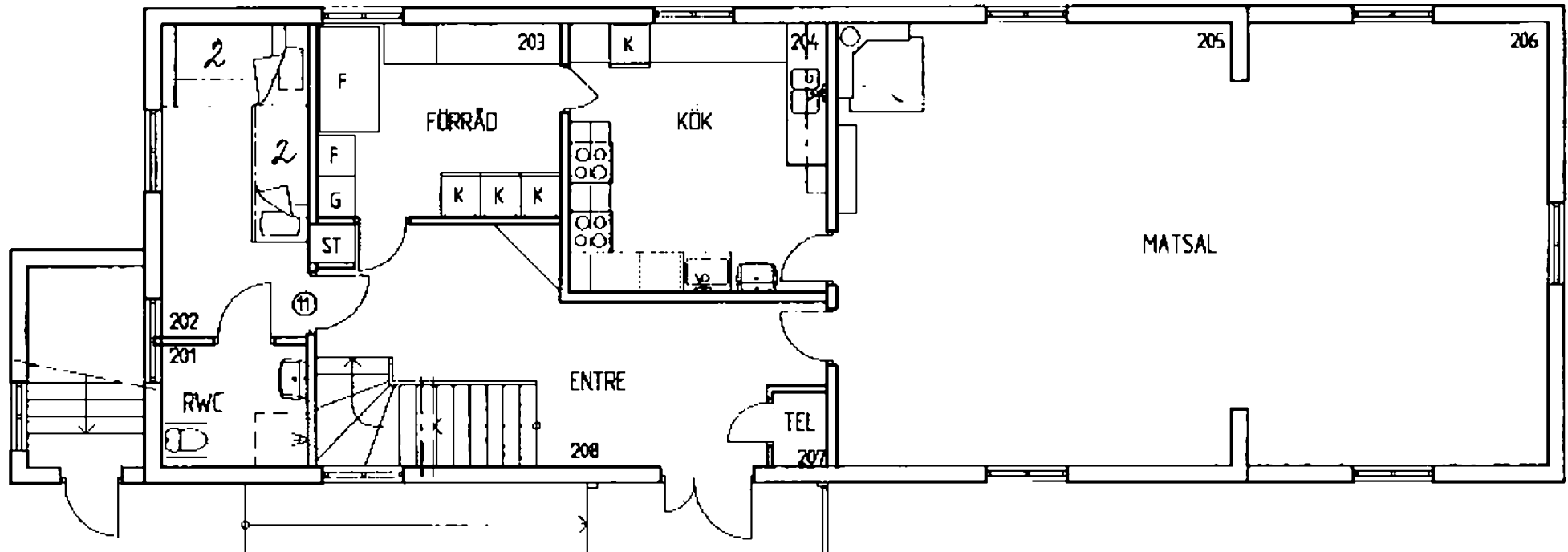
7. 4 bäddar

8. 4 bäddar

9. 4 bäddar

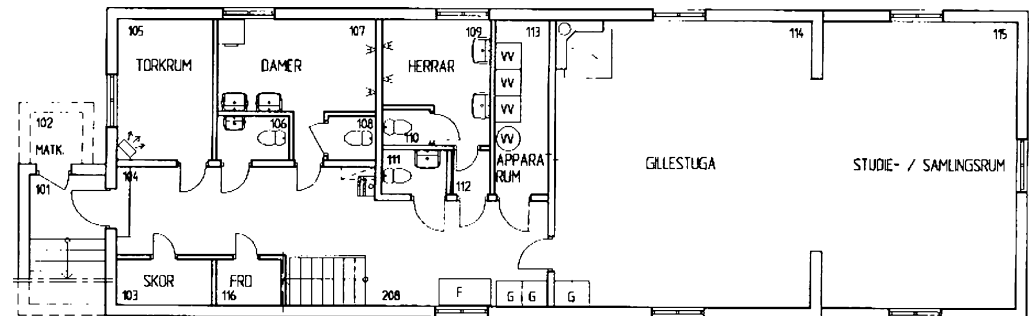
10. 2 bäddar

EFS Fjällgård Klippen Storstugan bottenplan Förläggning: 1 rum, 4 bäddar



11. 4 bäddar

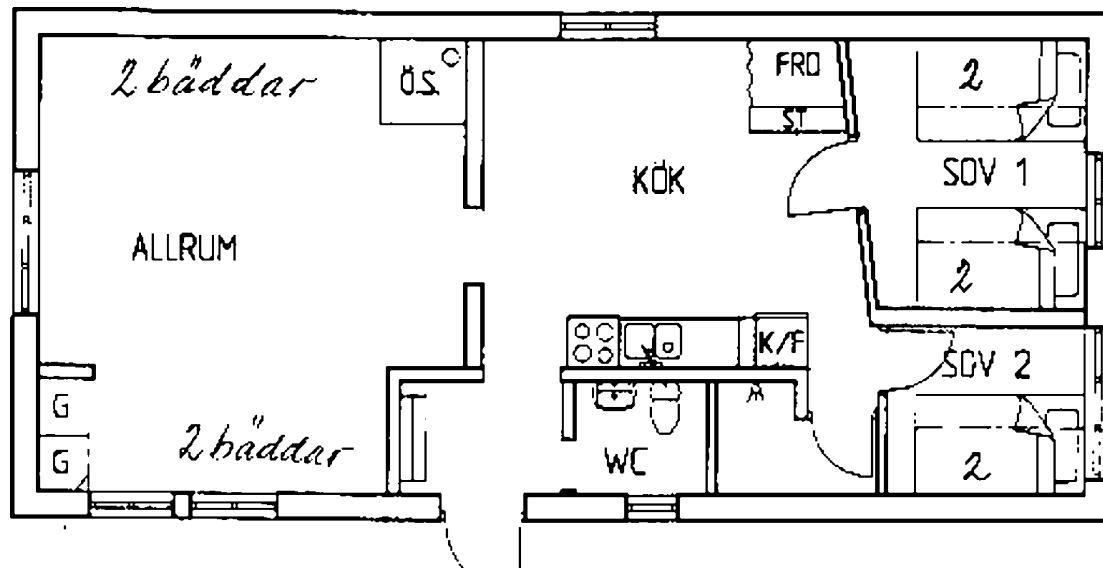
Storstugan källarplan



EFS Fjällgård Klippen

Toppstugan Förläggning: 3 rum, 10 bäddar

Lillstugan Förläggning: 2 rum, 5 bäddar

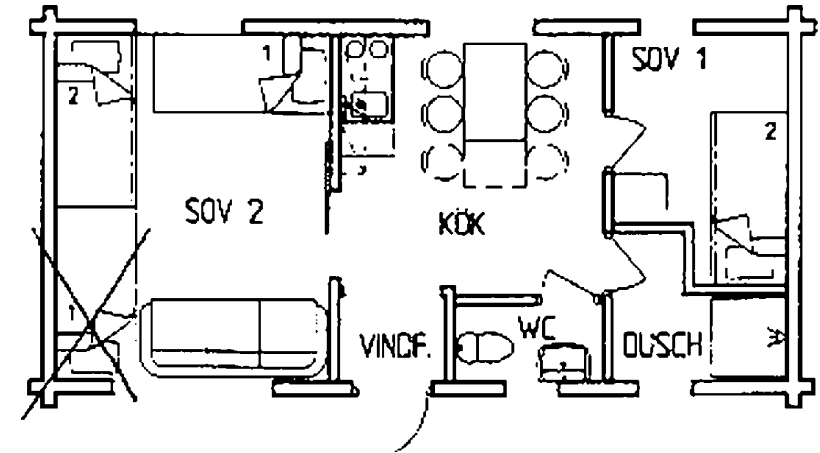


Toppstugan

Allrum 4 bäddar

Sov 1, 4 bäddar

Sov 2, 2 bäddar



Lillstugan

Sov 1, 2 bäddar

Sov 2, 3 bäddar